

<p align="center">Bulletin Nr. 1 vom 23.03.2023 zur genehmigten Ausschreibung ADAC TotalEnergies 24h Nürburgring 2023 DMSB-Reg.-Nr. R-13485 vom 21.02.2023</p> <p>Ab sofort gelten folgende Änderungen und Ergänzungen (Änderungen/ Ergänzungen sind <i>kursiv</i> gedruckt)</p>	<p align="center">Bulletin No. 1 of 23.03.2023 to the approved Supplementary Regulations ADAC TotalEnergies 24h Nürburgring 2023 DMSB visa no. R-13485 with date of 21.02.2023</p> <p>The following amendments and supplements apply with immediate effect (Amendments / supplements are shown thus: <i>italics</i>)</p>																								
<p>Inhaltsverzeichnis: Das Inhaltsverzeichnis wird im Kapitel 3 wie folgt angepasst:</p> <p>Kapitel III Technische Bestimmungen der Fahrzeug-Gruppen</p> <table border="0"> <tr><td>1. 24h-Spezial (inkl. Hybrid mild)</td><td>91</td></tr> <tr><td>2. VLN-Produktionswagen</td><td>91</td></tr> <tr><td>3. Klasse AT (z.B. Gas)</td><td>91</td></tr> <tr><td>4. Klasse TCR</td><td>92</td></tr> <tr><td>5. Cup 2, Cup 3, <i>Cup-5, BMW M2 CS Racing,</i> <i>BMW M240i Racing, KTM</i></td><td>92</td></tr> <tr><td>6. Artikel 6</td><td>93</td></tr> </table> <p>Kapitel I Sportliches Reglement</p> <p>8. Nennberechtigung/Teilnahmevoraussetzungen 8.2 Teilnahmevoraussetzungen Fahrer/-in ...wird wie folgt angepasst: Die Fahrer/-in benötigen mindestens eine gültige internationale Fahrerlizenz der <i>Stufe D-Circuit (ITD-C) für Fahrzeuge der Kategorie B (DPN B) bzw. mind. eine internationale Fahrerlizenz der Stufe C-Circuit (ITC-C) für Fahrzeuge der Kategorie A (DPN A).</i> Die Fahrer/-in müssen mindestens 18 Jahre alt sein, sowie über die notwendigen Qualifikationen verfügen.</p> <p>9. Nennschluss/Online-Nennungen/Nennbestätigung 9.2.6 Artikel 9.2.6 wird wie folgt angepasst: Hinweis: Wird eine Nennung über ein Team eingereicht, die über keine Firmen-Bewerberlizenz verfügen, ist zwingend die Unterschrift der Fahrer/-in mit Angabe der Bewerber-/Fahrerlizenznummer erforderlich, (siehe hierzu auch Artikel 8.1). Gemäß den sportrechtlichen Bestimmungen, ist nur ein Bewerber mit der entsprechenden Internationalen Firmen-/Club- oder Fahrer-Lizenz (<i>mind. Stufe D bzw. C</i>) berechtigt eine ordnungsgemäße Nennung einzureichen.</p> <p>13. Fahrzeuge und Klasseneinteilung In der englischen Version werden die beiden Passagen wie folgt angepasst:</p> <ul style="list-style-type: none"> • BMW M2 CS Racing <i>Cup</i> <p>(Class BMW M2 CS Racing – in compliance with the NLS Class BMW M2 CS Racing <i>Cup</i> Technical Regulations 2023, including all Bulletins and Supplements)</p>	1. 24h-Spezial (inkl. Hybrid mild)	91	2. VLN-Produktionswagen	91	3. Klasse AT (z.B. Gas)	91	4. Klasse TCR	92	5. Cup 2, Cup 3, <i>Cup-5, BMW M2 CS Racing,</i> <i>BMW M240i Racing, KTM</i>	92	6. Artikel 6	93	<p>Contents: The table of contents is adjusted in chapter 3 as follows:</p> <p>Chapter III Technical Regulations for Groups</p> <table border="0"> <tr><td>1. Group „24h-Spezial“, (mild Hybrid)</td><td>91</td></tr> <tr><td>2. VLN Series Production Cars</td><td>91</td></tr> <tr><td>3. Class AT (e.g. gas)</td><td>91</td></tr> <tr><td>4. Class TCR</td><td>92</td></tr> <tr><td>5. Cup 2, Cup 3, <i>Cup-5, BMW M2 CS Racing,</i> <i>BMW M240i Racing, KTM</i></td><td>92</td></tr> <tr><td>6. Article 6</td><td>93</td></tr> </table> <p>Chapter I Sporting Regulations</p> <p>8. Entry procedure/Conditions for participation 8.2 Driver Conditions for participation ...the article is adapted as follows: All drivers must be in possession of a valid International Driver Licence <i>Grade D-Circuit (ITD-C) for vehicles of category B (DPN B) or at least of an International Driver Licence Grade C-Circuit (ITC-C) for vehicles of category A (DPN A).</i> Grade A or B. All drivers must be at least 18 years old and comply with the required qualifications.</p> <p>9. Entry Closing Date/Online-Entry forms and confirmation 9.2.6 the article is adapted as follows: Note: For entries submitted by a team which does not hold a commercial competitor's licence, the drivers' signatures and the indication of the competitor/driver licence numbers is compulsory (see also Article 8.1). Pursuant to sporting law, only competitors holding a corresponding International commercial, club or driver licence (<i>at least Grade D or C</i>) are eligible to submit an entry.</p> <p>13. Eligible vehicles and division into classes In the English version, the two passages are adapted as follows:</p> <ul style="list-style-type: none"> • BMW M2 CS Racing <i>Cup</i> <p>(Class BMW M2 CS Racing – in compliance with the NLS Class BMW M2 CS Racing <i>Cup</i> Technical Regulations 2023, including all Bulletins and Supplements)</p>	1. Group „24h-Spezial“, (mild Hybrid)	91	2. VLN Series Production Cars	91	3. Class AT (e.g. gas)	91	4. Class TCR	92	5. Cup 2, Cup 3, <i>Cup-5, BMW M2 CS Racing,</i> <i>BMW M240i Racing, KTM</i>	92	6. Article 6	93
1. 24h-Spezial (inkl. Hybrid mild)	91																								
2. VLN-Produktionswagen	91																								
3. Klasse AT (z.B. Gas)	91																								
4. Klasse TCR	92																								
5. Cup 2, Cup 3, <i>Cup-5, BMW M2 CS Racing,</i> <i>BMW M240i Racing, KTM</i>	92																								
6. Artikel 6	93																								
1. Group „24h-Spezial“, (mild Hybrid)	91																								
2. VLN Series Production Cars	91																								
3. Class AT (e.g. gas)	91																								
4. Class TCR	92																								
5. Cup 2, Cup 3, <i>Cup-5, BMW M2 CS Racing,</i> <i>BMW M240i Racing, KTM</i>	92																								
6. Article 6	93																								

- BMW M240i Racing ~~Cup~~

(Class **BMW** M240i Racing – in compliance with the NLS Class BMW M240i Racing by Goodyear Technical Regulations 2023, including all Bulletins and Supplements)

19. Tanken, Tankvorschuss

19.2 Tankvorschuss

19.2.2

Artikel 19.2.2 wird wie folgt angepasst:

Die Höhe des Tankvorschusses, der im Vorfeld mit dem Nenngeld zu überweisen ist, wird wie folgt festgesetzt:

5.500,00 Euro

Ausnahme: Klassen SP8, SP8T, SP9 (FIA-GT3), SP9-LG (FIA-GT3), SP10 (SRO-GT4), SP-PRO und SP-X: **8.000,00 Euro**

Art. 21. Vermarktung, TV, Pflichtwerbung, Merchandising und Datenschutz

21.2 wird wie folgt ergänzt

Der ADAC Nordrhein hat die TV- und Bewegtbildrechte sowie die Vermarktungsrechte exklusiv an die SPORTTOTAL LIVE GmbH übertragen. Beschreibung der Pflichtwerbung auf den Wettbewerbsfahrzeugen:

- Startnummerträger auf den vorderen Türen und auf der Fronthaube in der Größe von 36 x 70 cm, TotalEnergies, ADAC Nordrhein oberhalb und rechts neben der Startnummer, 24h Nürburgring Nordschleife links neben und unterhalb der Startnummer
- Windschutzscheibe oben GRAN TURISMO mit einer Höhe von bis zu 17 cm
- Heckscheibe oben REMUS mit einer Höhe von bis zu 15 cm
- Kennzeichenflächen vorne und hinten H&R in der Größe von ca. 12 x 45 cm
- Kotflügel vorne links und rechts FALKEN in einer Größe von ca. 40 x 12 cm

Beschreibung der Pflichtwerbung auf den Overalls aller Teilnehmer/innen:

- *Aufnäher auf dem Overall im Brustbereich oben links IDENTICA in einer Größe von ca. 10 x 10 cm. Der Abstand zu anderen Aufnähern auf dem Fahreroverall muss mindestens 1cm betragen. Siehe dazu unter Zeichnungen/Drawings die Zeichnung Nr. 12.*

31. Top Qualifying – Qualifying – Fahrerwechsel – Qualifikation zum Rennen

.....

3. ADAC 24h Nürburgring Qualifiers im Vorfeld des ADAC TotalEnergies 24h Nürburgring 2023

- Je 4 mögliche Startplätze aus den Qualifying und Top ~~30~~ Qualifying Ergebnissen des ADAC 24h Nürburgring Qualifiers. Alle Qualifying Rundenzeiten der ADAC 24h Nürburgring Qualifiers Veranstaltung 2023 im Vorfeld des 24h-Rennens 2023, werden in einer Wertung gesammelt. Die Startplätze könnten an die 4schnellsten Rundenzeiten, dieser Wertung vergeben werden. Bei einem Abgebrochenen (ohne

- BMW M240i Racing ~~Cup~~

(Class **BMW** M240i Racing – in compliance with the NLS Class BMW M240i Racing by Goodyear Technical Regulations 2023, including all Bulletins and Supplements)

19. Refuelling, fuel advancement

19.2 Fuel advance payment

19.2.2

the amounts for the tank advance are adjusted as follows adjusted as follows:

The amount of the fuel advance payment which must be paid in advance together with the entry fees is set at:

5.500,00 Euro

Exception: Classes SP8, SP8T, SP9 (FIA-GT3), SP9-LG (FIA-GT3), SP10 (SRO-GT4), SP-PRO und SP-X:

8.000,00 Euro

21. Marketing, TV, obligatory advertising, merchandising and data protection

21.2 article below is supplemented:

The ADAC Nordrhein has assigned the TV and moving picture rights as well as the marketing rights exclusively to SPORTTOTAL LIVE GmbH.

Description of the compulsory advertising to be affixed on the race cars:

- Competition number panels on the front doors and on the bonnet, 36 cm x 70 cm large, TotalEnergies, ADAC Nordrhein above and to the right of the race numbers, 24h Nürburgring Nordschleife to the left of and below the race numbers
- Upper windscreen GRAN TURISMO up to 15 cm high
- Upper rear window REMUS up to 15 cm high
- Front and rear registration pass area H&R, approx. 30 x 15 cm large
- Front left and right mudguards FALKEN, approx. 40 x 12 cm large.

Description of the compulsory advertising on the overalls of all participants:

- *Patch on the overall in the chest area on the top left IDENTICA in a size of approx. 10 x 10 cm. The distance to other patches on the driver overall must be at least 1cm. See drawing no. 12 under Drawings.*

31. Top Qualifying – Qualifying – Drivers' change – Qualification for the Race

.....

3. ADAC 24h Nürburgring Qualifiers in the run-up of the ADAC TotalEnergies 24h Nürburgring 2023

- 4 possible starting places from each of the Qualifying and Top ~~30~~ Qualifying results of the ADAC 24h Nürburgring Qualifiers. All qualifying lap times of the ADAC 24h Nürburgring Qualifiers event 2023 in the run-up to the 24h Race 2023 will be combined in one classification. The starting places could be awarded to the 4 fastest lap times of this classification. In case of

Wideraufnahme) Top 30 Qualifying werden keine Rundenzeiten gewertet.

a stopped (without resumption) Top 30 Qualifying, no lap times will be scored.

Kapitel II

Allgemeine Technische Bestimmungen

(DMSB genehmigte Ausschreibung ADAC TotalEnergies 24h Nürburgring und DMSB genehmigte Ausschreibung ADAC 24h Nürburgring Qualifiers)

Chapter II

General Technical Regulations

(DMSB approved Supplementary Regulations ADAC TotalEnergies 24h Nürburgring and DMSB approved Supplementary Regulations ADAC 24h Nürburgring Qualifiers)

Art. 1 Allgemeine Fahrzeugbestimmungen für alle Fahrzeuge

Art. 1 General prescriptions for all cars

Der nachfolgende Artikel wird wie folgt neu aufgeführt:

the following article is restated as follows:

1.2.1
Teilnehmer haben die Möglichkeit einen Antrag auf Permit B Konfiguration zu stellen.
Fahrzeuge der Klasse SP9, SP-Pro, CUP2, CUP3 sind von der Möglichkeit, einen Antrag auf Zulassung für eine Permit-B Konfiguration zu stellen, ausgenommen. Alle weiteren Fahrzeugklassen der Kategorie A gem. Art.9 DMSB-Rundstreckenreglement Anhang 2 sind berechtigt einen Antrag zu stellen. Es erfolgt durch diesen Einzelantrag auf Permit-B Einstufung keine Neueinteilung in eine andere Fahrzeugklasse. Die Grundeinstufung der Fahrzeugklasse muss bestehen bleiben. Besonderheiten zur Permit B Einstufung im CUP3 sind der Porsche Endurance Trophy Nürburgring Serienausschreibung zu entnehmen.
Die jeweils aktuelle Version des Antrages, samt den Zulassung Bestimmungen, steht unter nachfolgendem Link zum Download bereit: www.24h-information.de
Der Antrag muss bis zum 12. April 2023 für das ADAC 24h Nürburgring Qualifiers und bis zum 05. Mai 2023 für das ADAC TotalEnergies 24h Nürburgring 2023 beim ADAC Nordrhein vorliegen.
Genehmigte Anträge haben Gültigkeit für das ADAC 24h Nürburgring Qualifiers, die ADAC TotalEnergies 24h Nürburgring sowie die NLS Veranstaltungen

1.2.1
participants have the possibility to make an application for Permit B configuration.
Vehicles of class SP9, SP-Pro, CUP2, CUP3 are excluded from the possibility to apply for a Permit B configuration. All other vehicle classes of category A according to Art.9 DMSB Circuit Regulations Appendix 2 are entitled to make an application. This individual application for Permit-B classification does not result in a new classification into another vehicle class. The basic classification of the vehicle class must remain. Special features for the Permit B classification in CUP3 can be found in the Porsche Endurance Trophy Nürburgring series announcement. The current version of the application, including the admission regulations, can be downloaded from the following link available for download under the following link: www.24h-information.de
The application must be received by ADAC Nordrhein by 12 April 2023 for the ADAC 24h Nürburgring Qualifiers and by 05 May 2023 for the ADAC TotalEnergies 24h Nürburgring 2023. Approved applications are valid for the ADAC 24h Nürburgring Qualifiers, the ADAC TotalEnergies 24h Nürburgring and the NLS events.

Art. 3 Geräuschbegrenzung und Abgasvorschriften für alle Fahrzeuge

Art. 3 Noise Limitation and Emission Regulations for all vehicles

Der nachfolgende Artikel wird wie folgt angepasst:

The following article is amended as follows adapted:

Art. 3.1.3

Art. 3.1.3

Klasse	LWA-Verfahren
TCR	130
Cup 2 Porsche 911 GT3 Cup (992)	130
Cup 3 Porsche Cayman GT4 CS	130
Cup 5 BMW M2 CS Racing	128
BMW M240i Racing	128
KTM	130

Class	LWA Procedure
TCR	130
Cup 2 Porsche 911 GT3 Cup (992)	130
Cup 3 Porsche Cayman GT4 CS	130
Cup 5 BMW M2 CS Racing	128
BMW M240i Racing	128
KTM	130

Art. 8 Leistungsmessung

Art. 8 Performance test

Der nachfolgende Artikel wird wie folgt angepasst:

The following article is amended as follows adapted:

mcchip-dkr GmbH & Co. KG
Christian-Schlömer-Ring 16
53894 Mechernich
Prüfstandstyp: Superflow SF 880E AWD
Einstellungen für Leistungsmessung:

- *Alle Einstellungen entsprechen der Superflow Werkseinstellung.*

mcchip-dkr GmbH & Co. KG
Christian-Schlömer-Ring 16
53894 Mechernich
Test bed type: Superflow SF 880E AWD
Setting of the performance test procedure:

- *All settings correspond to the Superflow factory setting.*

Zur Überprüfung der Motorleistung gelten die Bestimmungen der EWG Richtlinie 80/1269. Sowie die in der aktuellen BoP angegebenen Prüfstands Toleranzen.

Referenzprüfstand für Klasse TCR:

Vmax Engineering

Landwehr 93

46325 Borken

Prüfstandstyp: Superflow SF 880

Einstellungen für Leistungsmessung:

- Alle Einstellungen entsprechen der Superflow Werkseinstellung.

Zur Überprüfung der Motorleistung gelten die Bestimmungen der EWG Richtlinie 80/1269. Sowie die Messtoleranzen der technischen Bestimmungen der DMSB Gruppe G Artikel 23.1.4 DMSB Handbuch 2023, brauner Teil.

....

Referenzprüfstand für Permit B Anträge nach Art.1.2.1 :

Vmax Engineering

Landwehr 93

46325 Borken

Prüfstandstyp: Superflow SF 880

Einstellungen für Leistungsmessung:

- Alle Einstellungen entsprechen der Superflow Werkseinstellung.

Zur Überprüfung der Motorleistung gelten die Bestimmungen der EWG Richtlinie 80/1269. Sowie die Messtoleranzen der technischen Bestimmungen der DMSB Gruppe G Artikel 23.1.4 DMSB Handbuch 2023, brauner Teil.

.....

Referenzprüfstand für alle weiteren Klassen/Fahrzeuge:

Manthey Racing GmbH

Rudolf-Diesel-Str.11-13

53520 Meuspath

Prüfstandstyp: MAHA 3000 LPS3000 Allrad

Einstellungen für Leistungsmessung:

- PV-Faktor: 0,70
- Rotierende Masse_ 60 kg
- Alle weiteren Parameter entsprechen der MAHA Werkseinstellung.

Zur Überprüfung der Motorleistung gelten die Bestimmungen der EWG Richtlinie 80/1269. Sowie die Messtoleranzen der technischen Bestimmungen der DMSB Gruppe G Artikel 23.1.4 DMSB Handbuch 2023, brauner Teil.

Kapitel III

Technische Bestimmungen für Fahrzeuggruppen

Der nachfolgende Artikel wird wie folgt angepasst:

Division 1:

- Gruppe 24h-Spezial (inkl. Hybrid mild),
- Klasse SP9 (FIA-GT3),
- Klasse SP9-LG (FIA-GT3)
- Klasse SP10 (SRO-GT4),
- Klasse AT
- Klasse TCR
- VLN-Produktionswagen
- Cup 2 – Porsche 911 GT3 Cup (992)

For checking the engine performance, the provisions of EEC Directive 80/1269 apply, as well as the test bench tolerances specified in the current BoP.

Reference Test Bed for class TCR

Vmax Engineering

Landwehr 93

46325 Borken

Test bed type: Superflow SF 880

Setting of the performance test procedure:

- All parameters correspond to the Superflow factory setting.

For checking the engine power the regulations of the EEC directive 80/1269 are valid as well as the measuring tolerances of the technical regulations of the DMSB group G article 23.1.4 DMSB manual 2023, brown part.

....

Reference Test Bed for Permit B Applications according to Art.1.2.1 :

Vmax Engineering

Landwehr 93

46325 Borken

Test bed type: Superflow SF 880

Setting of the performance test procedure:

- All parameters correspond to the Superflow factory setting.

For checking the engine power the regulations of the EEC directive 80/1269 are valid as well as the measuring tolerances of the technical regulations of the DMSB group G article 23.1.4 DMSB manual 2023, brown part.

.....

Reference test bed for all other classes/cars:

Manthey Racing GmbH

Rudolf-Diesel-Str.11-13

53520 Meuspath

Test bed type: MAHA 3000 LPS3000 Allrad

Setting of the performance test procedure:

- PV-Faktor: 0,70
- Rotating mass: 60 kg
- All other parameters correspond to the MAHA factory setting.

For checking the engine power the regulations of the EEC directive 80/1269 are valid as well as the measuring tolerances of the technical regulations of the DMSB group G article 23.1.4 DMSB manual 2023, brown part.

Capter III

Technical Regulations for Groups

The following article is adapted as follows:

Division 1:

- Group 24h-Spezial (incl. mild Hybrid),
- Class SP9 (FIA-GT3),
- Class SP9-LG (FIA-GT3)
- Class SP10 (SRO-GT4),
- Class AT
- Class TCR
- VLN Production Cars
- Cup 2 – Porsche 911 GT3 Cup (992)

- Cup 3 – Porsche Cayman GT4 CS
- BMW M2 CS Racing
- **BMW M240i Racing**
- Gruppe KTM

in der Überschrift wird folgendes angepasst:

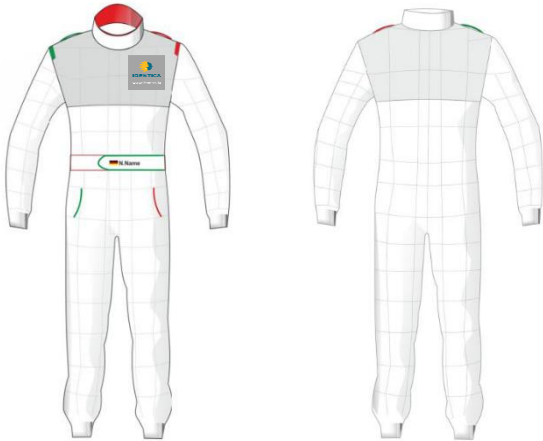
Art. 5 Technische Bestimmungen der Klasse Cup 2, Cup 3, BMW M2 CS Racing, BMW M240i Racing und Gruppe KTM

der nachfolgende Satz wird gestrichen:

~~Art. 5.1 Klassen Cup 2, Cup 3, Cup 5, BMW M240i Racing und Cup X~~

Zeichnungen/Drawings

Nr. 12 Pflichtwerbung Overall/Mandatory advertising jumpsuit



- Cup 3 – Porsche Cayman GT4 CS
- BMW M2 CS Racing
- **BMW M240i Racing**
- Group KTM

the following is adapted in the heading:

Art. 5 Technical Regulations for Division 1 - Classes Cup 2, Cup 3, BMW M2 CS Racing, BMW M240i Racing and Group KTM (Page 92)

the following sentence is deleted:

~~Art. 5.1 Classes Cup 2, Cup 3, Cup 5, BMW M240i and Cup X~~

Zeichnungen/Drawings

Nr. 12 Pflichtwerbung Overall/Mandatory advertising jumpsuit



M. Eifert

DMSB genehmigt am 05.04.2022

Mischa Eifert

Koordination Sport